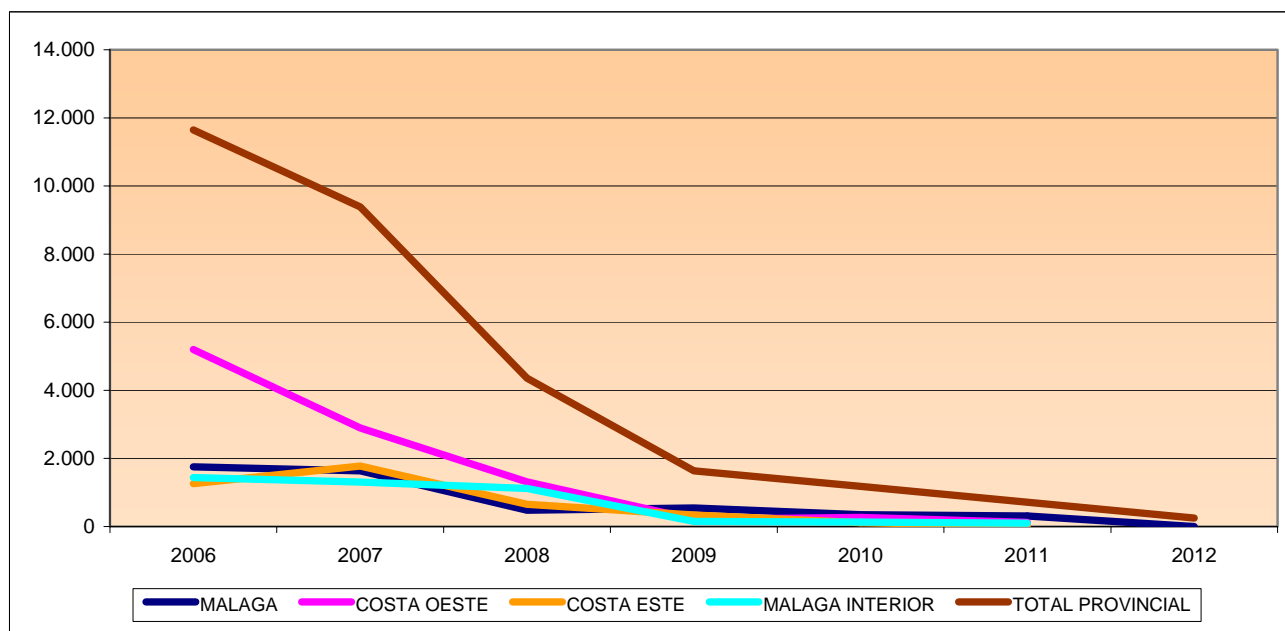


**VIVIENDAS VISADAS EN MALAGA 2006-2012
SEGUNDO TRIMESTRE**

Municipio	2006	2007	2008	2009	2010	2011	2012	2012/2011	2012/2006
MALAGA	1.753	1.637	484	544	351	311			
TORREMOLINOS	463	102	65	6	85	31			
BENALMADENA	701	722	125	19	6	4			
FUENGIROLA	274	221	192	71	49	7			
MIJAS	1.563	1.297	205	51	131	16			
MARBELLA	340	94	264	60	89	34			
ESTEPONA	1.268	432	338	4	3	35			
MANILVA	585	32	124	1	3	0			
COSTA OESTE	5.194	2.900	1.313	212	266	127			
RINCON VICTORIA	71	457	142	132	78	2			
VELEZ MALAGA	708	755	390	158	28	14			
TORROX	252	433	100	6	4	2			
NERJA	227	138	19	43	6	9			
COSTA ESTE	1.258	1.783	651	339	116	27			
ANTEQUERA	129	217	49	11	14	26			
CAMPILLOS	50	114	5	0	3	0			
CARTAMA	525	210	83	13	13	9			
PIZARRA	101	123	47	4	1	3			
ALORA	47	267	172	9	5	3			
COIN	127	87	143	5	13	7			
RONDA	41	108	358	28	41	12			
ALHAURIN TORRE	143	100	197	70	20	18			
ALHAURIN GRANDE	261	62	43	10	13	9			
ARCHIDONA	17	22	17	3	9	8			
MALAGA INTERIOR	1.441	1.310	1.114	153	132	95			
RESTO DE MALAGA	1.997	1.754	793	393	218	153			
TOTAL PROVINCIAL	11.643	9.384	4.355	1.641	1.183	713	250	-64,94	-97,85

Fuente: Colegio de Arquitectos de Málaga. 2012 PROYECCION OMAU



CARACTERISTICAS DEL MERCADO INMOBILIARIO. VIVIENDA HABITUAL
Junio 2012 €/M2 CONSTRUIDO

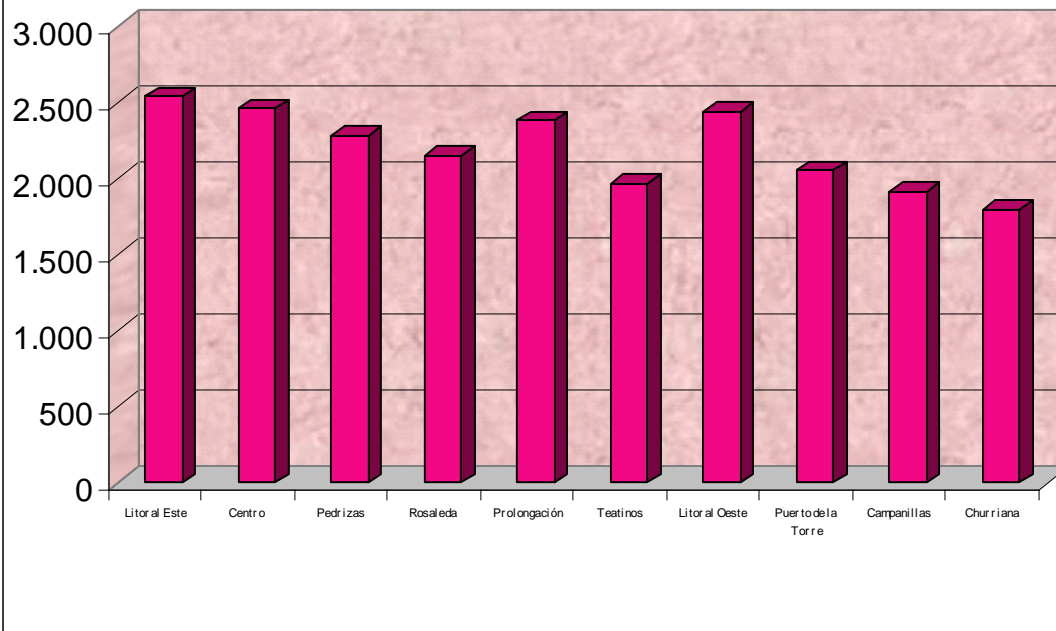
Municipio	2011/2º TRI	Variación 1 Año	2012/1º TRI	2012/2º TRI	Variación 3 Meses
Málaga Capital	2.387	-9,01	2.208	2.172	-1,63
Torremolinos	2.233	-7,20	2.112	2.072	-1,90
Benalmádena	2.331	-4,58	2.250	2.225	-1,12
Fuengirola	2.293	-5,95	2.204	2.156	-2,16
Mijas	2.098	-6,06	1.993	1.971	-1,11
Marbella	2.689	-3,36	2.659	2.599	-2,27
Estepona	2.100	-9,76	1.998	1.895	-5,13
Manilva	1.575	-1,66	1.541	1.549	0,54
Costa Oeste	2.266	-4,63	2.214	2.161	-2,39
Rincón de la Victoria	1.833	-3,42	1.794	1.770	-1,35
Vélez-Málaga	2.085	-9,40	1.967	1.889	-3,98
Costa Este	1.865	-3,66	1.833	1.796	-1,97
Antequera	1.577	-7,39	1.508	1.460	-3,18
Campillos	1.400	-3,76	1.347	1.347	0,00
Cártama	1.965	-6,76	1.929	1.833	-4,99
Pizarra	2.056	-18,92	1.889	1.667	-11,76
Álora	1.563	-2,67	1.542	1.521	-1,35
Coín	1.450	-4,83	1.380	1.380	0,00
Ronda	1.978	-5,66	1.936	1.866	-3,60
Alhaurin de la Torre	1.549	-5,59	1.504	1.462	-2,79
Alhaurin el Grande	1.646	-10,00	1.560	1.482	-5,00
Archidona	1.600	-6,25	1.525	1.500	-1,67
Málaga Interior	1.679	-6,92	1.622	1.563	-3,64
Media Provincial	2.117	-5,42	2.045	2.002	-2,12

Con un grado de confianza del 95%, el error de muestreo es de 1,93

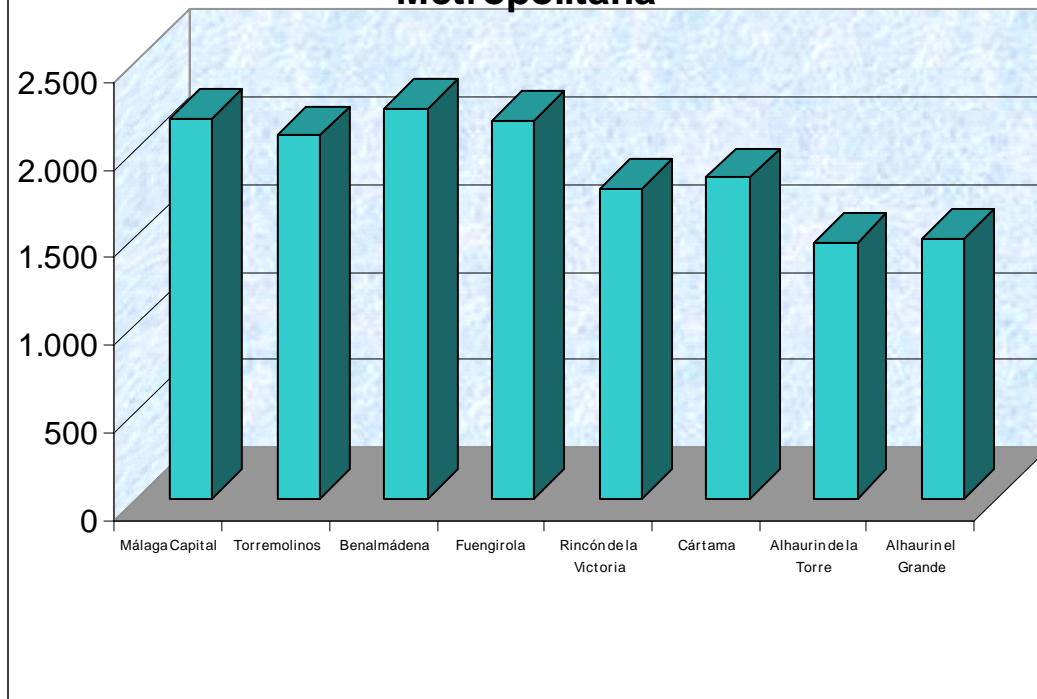
CARACTERISTICAS DEL MERCADO INMOBILIARIO. VIVIENDA HABITUAL
Junio 2012 €/M2 CONSTRUIDO MALAGA CAPITAL

Areas	2011/2º TRI	Variación 1 Año	2012/1º TRI	2012/2º TRI	Variación 3 Meses
Litoral Este	2.714	-6,44	2.595	2.539	-2,15
Centro	2.782	-11,55	2.534	2.461	-2,89
Pedrizas	2.451	-6,76	2.337	2.285	-2,23
Rosaleda	2.382	-9,65	2.164	2.152	-0,54
Prolongación	3.084	-22,73	2.430	2.383	-1,92
Teatinos	2.011	-2,01	1.989	1.970	-0,93
Litoral Oeste	2.633	-7,15	2.512	2.445	-2,65
Puerto de la Torre	2.262	-9,28	2.091	2.053	-1,85
Campanillas	2.065	-7,15	1.945	1.917	-1,42
Churriana	1.919	-6,59	1.824	1.792	-1,73

Precio €/m2c Areas de Málaga Capital

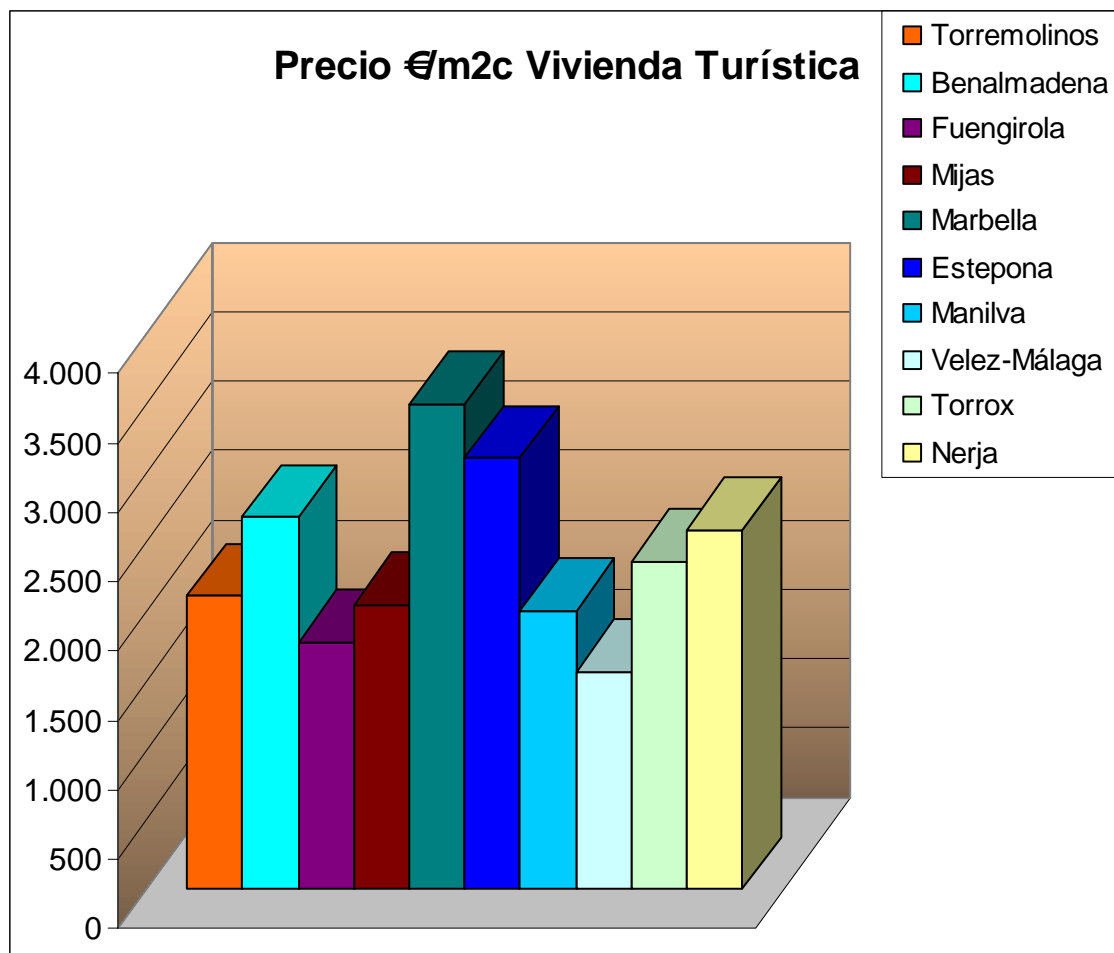


Precio €/m2c Vivienda Habitual Area Metropolitana



CARACTERISTICAS DEL MERCADO INMOBILIARIO. VIVIENDA TURISTICA
Junio 2012 €M2 CONSTRUIDO

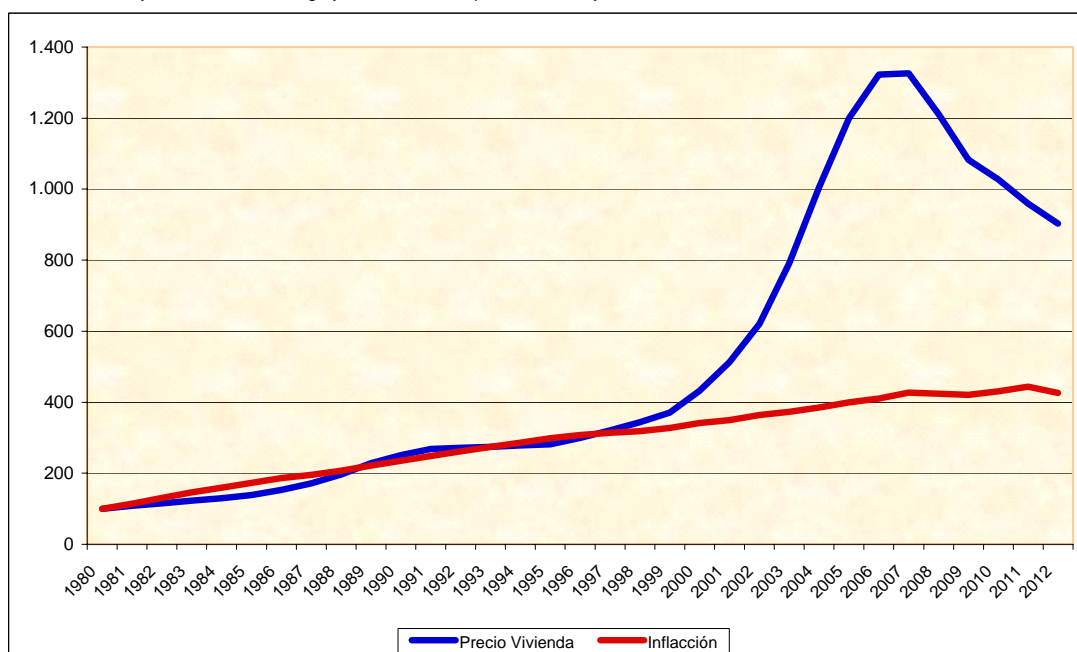
Municipio	2011/2º TRI	Variación 1 Año	2012/1º TRI	2012/2º TRI	Variación 3 Meses
Torremolinos	2.315	-8,70	2.181	2.114	-3,08
Benalmadena	2.943	-8,93	2.802	2.680	-4,35
Fuengirola	1.845	-3,43	1.808	1.781	-1,50
Mijas	2.202	-6,74	2.165	2.053	-5,15
Marbella	3.684	-4,99	3.611	3.501	-3,05
Estepona	3.275	-5,07	3.151	3.109	-1,32
Manilva	2.221	-9,51	2.105	2.010	-4,53
Costa Oeste	2.684	-4,66	2.639	2.559	-3,05
Velez-Málaga	1.713	-8,42	1.597	1.569	-1,78
Torrox	2.503	-5,65	2.412	2.362	-2,09
Nerja	2.719	-4,68	2.607	2.592	-0,57
Costa Este	1.925	-5,45	1.847	1.820	-1,47
Media Provincial	2.431	-3,36	2.415	2.349	-2,70



Málaga Capital: Evolución del precio de la vivienda y del IPC 1980-2012

Años	Pts/m2c	Pts/m2c Base=100	Inflación	Inflación Base=100
1980	240	100	15,2	100
1981	260	108	14,4	114
1982	278	116	14,0	130
1983	295	123	12,2	146
1984	312	130	9,0	159
1985	334	139	8,2	173
1986	368	153	8,3	187
1987	412	171	4,6	195
1988	473	197	5,8	207
1989	549	228	6,9	221
1990	604	251	6,5	235
1991	645	268	5,5	248
1992	653	272	5,3	262
1993	660	274	4,9	274
1994	669	278	4,3	286
1995	677	281	4,3	299
1996	721	300	3,2	308
1997	772	321	2,0	314
1998	826	343	1,4	319
1999	892	371	2,9	328
2000	1.039	432	4,1	341
2001	1.233	513	2,7	350
2002	1.494	621	4,0	364
2003	1.904	792	2,6	373
2004	2.421	1.007	3,3	385
2005	2.885	1.200	3,8	400
2006	3.181	1.323	2,6	410
2007	3.190	1.326	4,1	427
2008	2.912	1.211	1,5	424
2009	2.604	1.083	0,9	421
2010	2.471	1.027	2,3	431
2011	2.308	960	3,0	444
2012	2.172	903	1,9	426

Ayuntamiento de Málaga y Elaboración Propia a 31 de Mayo de 2012



VARIACION DE PRECIOS DESDE DICIEMBRE 2007

MALAGA CAPITAL

54 meses

Areas	Diciembre 2007	Mayo 2012	Variación Dic 07-maY 12
Litoral Este	3.996	2.539	-36,4
Centro	4.088	2.461	-39,8
Pedrizas	2.732	2.285	-16,4
Rosaleda	3.341	2.152	-35,6
Prolongación	4.131	2.383	-42,3
Teatinos	2.734	1.970	-27,9
Litoral Oeste	3.759	2.445	-35,0
Puerto de la Torre	2.861	2.053	-28,3
Campanillas	2.444	1.917	-21,6
Churriana	2.183	1.792	-17,9

PROVINCIA

54 meses

Municipios	Diciembre 2007	Mayo 2012	Variación Dic 07-maY 12
Málaga Capital	3.190	2.172	-31,9
Torremolinos	2.945	2.072	-29,6
Benalmádena	3.229	2.225	-31,1
Fuengirola	2.653	2.156	-18,7
Mijas	2.752	1.971	-28,4
Marbella	3.315	2.599	-21,6
Estepona	2.868	1.895	-33,9
Manilva	2.357	1.549	-34,3
Costa Oeste	2.898	2.161	-25,4
Rincón de la Victoria	2.341	1.770	-24,4
Vélez-Málaga	2.600	1.889	-27,4
Costa Este	2.437	1.796	-26,3
Antequera	2.020	1.460	-27,7
Campillos	1.889	1.347	-28,7
Cártama	3.560	1.833	-48,5
Pizarra	2.498	1.667	-33,3
Álora	1.931	1.521	-21,2
Coín	1.818	1.380	-24,1
Ronda	2.312	1.866	-19,3
Alhaurin de la Torre	2.338	1.462	-37,5
Alhaurin el Grande	2.103	1.482	-29,5
Archidona	1.862	1.500	-19,4
Málaga Interior	2.430	1.563	-35,7
Media Provincial	2.798	2.002	-28,5

VARIACION DE PRECIOS DESDE DICIEMBRE 2007

PROVINCIA VIVIENDA SEGUNDA RESIDENCIA

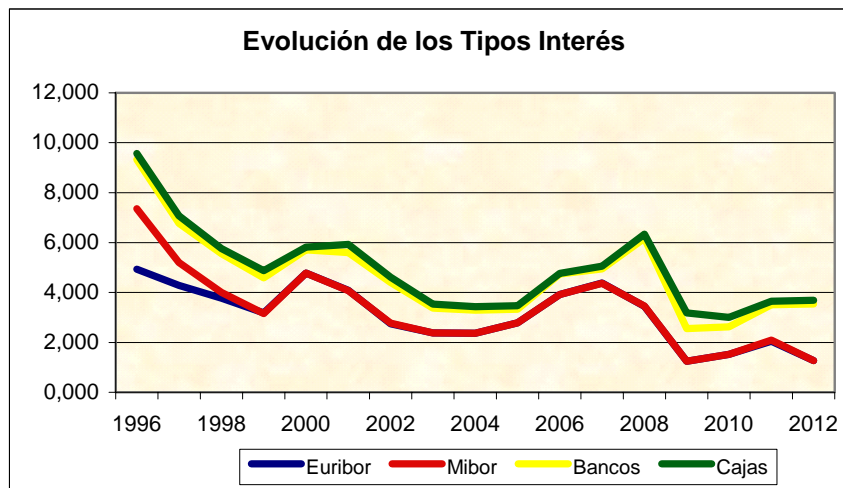
54 meses

Municipios	Diciembre 2007	Mayo 2012	Variación Dic 07-maY 12
Torremolinos	3.587	2.114	-41,1
Benalmadena	4.199	2.680	-36,2
Fuengirola	2.855	1.781	-37,6
Mijas	3.109	2.053	-34,0
Marbella	4.432	3.501	-21,0
Estepona	4.166	3.109	-25,4
Manilva	3.431	2.010	-41,4
Costa Oeste	3.760	2.559	-31,9
Velez-Málaga	2.671	1.569	-41,3
Torrox	3.254	2.362	-27,4
Nerja	3.724	2.592	-30,4
Costa Este	2.933	1.820	-38,0
Media Provincial	3.547	2.349	-33,8

EVOLUCION DE LOS TIPOS DE INTERES A UN AÑO

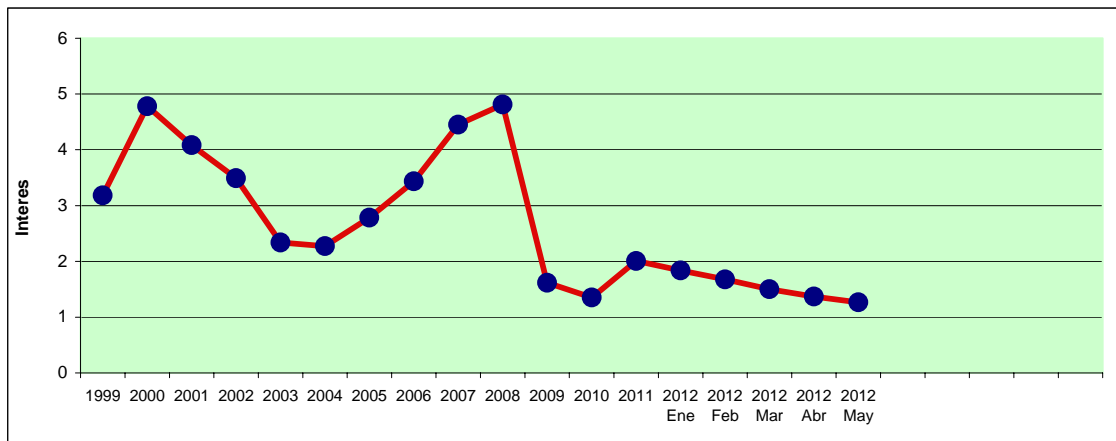
Años	Euribor	Mibor	Bancos	Cajas
1996	4,938	7,356	9,324	9,572
1997	4,283	5,198	6,774	7,078
1998	3,778	4,005	5,557	5,763
1999	3,182	3,155	4,587	4,881
2000	4,781	4,777	5,708	5,822
2001	4,084	4,077	5,597	5,926
2002	2,740	2,770	4,408	4,609
2003	2,381	2,383	3,374	3,533
2004	2,377	2,377	3,286	3,436
2005	2,783	2,780	3,330	3,471
2006	3,921	3,915	4,738	4,765
2007	4,373	4,370	4,950	5,060
2008	3,452	3,455	6,166	6,341
2009	1,242	1,241	2,554	3,182
2010	1,526	1,525	2,627	3,002
2011	2,044	2,092	3,504	3,659
2012	1,266	1,266	3,540	3,691

Fuente: Banco de España, 31 de Mayo de 2012



TIPO INTERES LEGAL DE EURIBOR A UN AÑO

1999	3,182
2000	4,781
2001	4,084
2002	3,493
2003	2,336
2004	2,274
2005	2,783
2006	3,436
2007	4,450
2008	4,813
2009	1,618
2010	1,350
2011	2,006
2012 Ene	1,837
2012 Feb	1,678
2012 Mar	1,499
2012 Abr	1,368
2012 May	1,266



TIPOS DE INTERES POR CREDITOS HIPOTECARIOS

31/05/2012

Años	TAE	Tipo nominal	Cuota mes	Variación %
1990	15,902	15,560	81,21	
1991	15,299	14,970	78,37	-3,6
1992	14,380	14,070	74,10	-5,7
1993	13,460	13,170	69,87	-6,0
1994	10,169	9,950	55,33	-26,3
1995	10,751	10,520	57,83	4,5
1996	9,662	9,454	53,19	-8,7
1997	7,063	6,911	42,72	-24,5
1998	5,775	5,651	37,90	-12,7
1999	4,828	4,724	34,53	-9,7
2000	5,891	5,764	38,32	10,9
2001	5,887	5,760	38,31	0,0
2002	4,900	4,795	34,78	-10,2
2003	3,794	3,713	31,04	-5,5
2004	3,429	3,356	29,86	-3,9
2005	3,474	3,404	30,10	0,1
2006	4,740	4,645	34,23	13,7
2007	5,254	5,149	36,03	5,2
2008	6,380	6,253	39,66	1,1
2009	2,981	2,921	28,44	-27,7
2010	2,852	2,795	27,86	-2,1
2011	3,659	3,586	30,37	9,0
2012	3,766	3,691	29,53	-1,0

Fuente: Banco de España, Tipos medios de Bancos y Cajas, y elaboración propia

La cuota por 6.010,12 (€) incluye capital e intereses de un préstamo

a 25 años. Los pagos son mensuales.

