

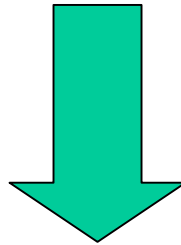
AGENDAS 21 LOCALES Y PROGRAMA HÁBITAT

**Marta García Nart
Coordinadora Grupo de Buenas Prácticas
Comité Hábitat**

**EN LOS ULTIMOS 50 AÑOS LA POBLACIÓN
URBANA DEL MUNDO SE HA
MULTIPLICADO POR CUATRO
DE 750 MILLONES A PASADO A MÁS DE 2.800 MILLONES DE**

**EN EL AÑO 2025 SE ESTIMA QUE LA
POBLACIÓN URBANA HABRÁ
AUMENTADO HASTA EL 60%
CIFRÁNDOSE EN 5.000 MILLONES PERSONAS**

**EL DESARROLLO URBANO ES UN
FACTOR FUNDAMENTAL DEL
DESARROLLO SOSTENIBLE**



**INTEGRAR Y COORDINAR
OBJETIVOS, POLITICAS Y
ESTRATEGIAS DEL PROGRAMA
HÁBITAT Y DE LA AGENDA 21**

Comisión de Asentamientos Humanos

•Marzo 2004

OBJETIVO

Fortalecer la Agenda 21, identificando limitaciones y obstáculos y elaborando nuevas estrategias.

TEMAS CLAVE

Agua

Saneamiento

Asentamientos Humanos

AGENDA 21 = AGENDA URBANA

Desarrollo Sostenible de los Asentamientos Humanos

- **Mejora de las condiciones de vida de los barrios de infraviviendas**
- **Vivienda adecuada para todos**
- **Planificación del suelo y acceso a la propiedad**
- **Prestación de servicios e infraestructuras: energía, gestión de residuos, transporte sostenible**
- **Creación de empleo y promoción de empresas**

**MEJORA DE LOS ASENTAMIENTOS HUMANOS =
PLANTEAMIENTO INTEGRADO**

Principios del Programa Hábitat

VIVENDA ADECUADA PARA TODOS

**ASENTAMIENTOS HUMANOS
SOSTENIBLES EN UN MUNDO EN
URBANIZACION**

EL ACCESO A UNA VIVENDA SEGURA Y SALUDABLE Y A LOS SERVICIOS BÁSICOS ES INDISPENSABLE PARA EL BIENESTAR FÍSICO, SOCIAL Y ECONÓMICO DEL SER HUMANO

EL DESARROLLO SOSTENIBLE DE LOS ASENTAMIENTOS HUMANOS DEBE COMBINAR EL DESARROLLO ECONÓMICO, SOCIAL Y LA PROTECCIÓN DEL MEDIO AMBIENTE

**POLITICAS URBANAS PARA AVANZAR HACIA LA
SOSTENIBILIDAD**

**INTEGRAR LAS AGENDA 21 LOCALES CON LOS
PLANES RELACIONADOS CON LA APLICACIÓN
DEL PROGRAMA HÁBITAT: PLANES DE
URBANISMO Y DE VIVIENDA.**

**ARMONIZAR LOS OBJETIVOS, POLÍTICAS Y
ESTRATEGIAS DE AMBOS PROCESOS CON EL
FIN DE FOMENTAR LA PLANIFICACIÓN Y LA
GESTIÓN URBANAS SOSTENIBLES**

SOSTENIBILIDAD URBANA

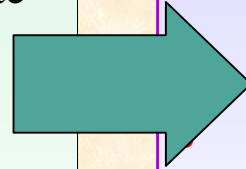
CALIDAD AMBIENTAL:
CONDICIONES FÍSICAS DEL MEDIO,

BIENESTAR SOCIAL:
ACCESO A EMPLEO Y SERVICIOS

IDENTIDAD CULTURAL:
**OPORTUNIDAD DE PARTICIPACIÓN
Y DECISIÓN**

SOSTENIBILIDAD AMBIENTAL

- **REDUCCIÓN DE EMISIÓN DE CONTAMINANTES**
- **REDUCCIÓN DE CONSUMO ENERGÉTICO**
- **RECICLADO DE RESIDUOS**
 - Relación con estructura y forma urbana
 - Relación con política de transporte
- **PROTECCIÓN/ INTEGRACIÓN CON LA NATURALEZA**
 - Integración de zonas verdes
 - Relación con paisaje urbano



DISEÑO URBANO

- **ESTRUCTURA Y FORMA URBANA COHERENTE**
 - Compacta /difusa
 - Densidad
 - Tipología
- **VARIEDAD Y MEZCLA DE USOS**
 - Zonificación
 - Índice de variedad
- **ESPACIO PÚBLICO HABITABLE Y ACCESIBLE**
 - Sistema de zonas verdes integrado
 - Calles para vivir
- **VALORES ESTÉTICOS Y SIMBÓLICOS**
 - Paisaje urbano
 - Equipamientos

SOSTENIBILIDAD AMBIENTAL

- **REDUCCIÓN DE EMISIÓN DE CONTAMINANTES**
- **REDUCCIÓN DE CONSUMO ENERGÉTICO**
- **RECICLADO DE RESIDUOS**



- **NUEVOS EQUIPAMIENTOS AMBIENTALES**
 - Puntos verdes.
 - Contenedores etc

ACCESO A SERVICIOS

- **ACCESIBILIDAD Y LOCALIZACIÓN**
 - Distribución equilibrada
 - Diseño para todos
 - Relación con estructura y forma urbana
 - Relación con sistema de transporte
- **DIVERSIDAD Y FLEXIBILIDAD**
 - Adecuación necesidades de los distintos grupos sociales
 - Flexibilidad y complejidad.

SOSTENIBILIDAD AMBIENTAL

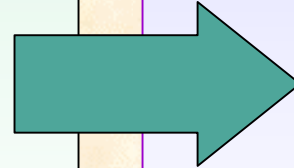
- **CONSUMO SOSTENIBLE**
- **PRODUCCIÓN SOSTENIBLE**
- **GESTION SOSTENIBLE**



- **CONCIENCIACIÓN Y CAMBIO DE LOS MODELOS DE COMPORTAMIENTO**

PARTICIPACIÓN Y COHESIÓN

- **OPORTUNIDADES DE DECISIÓN Y PARTICIPACIÓN**
 - Asociación
 - Participación
 - Responsabilidad
- **VARIEDAD SOCIAL Y CULTURAL**



- **FORTALECIMIENTO DE LA COMUNIDAD Y BUENA GOBERNANZA**

**POLÍTICAS INTEGRADAS QUE COMBINEN
DISTINTOS OBJETIVOS O TIPOS DE ACTUACIÓN Y
QUE TENGAN EN CUENTA DISTINTOS ÁMBITOS Y
ESCALAS ESPACIALES Y TEMPORALES**



AGENDA 21 LOCAL

¿Estrategia global de desarrollo sostenible que se desarrolla e implementa a través de distintos planes?

¿Plan dirigido a los problemas ambientales y a reforzar su consideración y tratamiento en el resto de los planes y políticas urbanas?

“El nuevo plan general desclasifica 1.350 Ha de suelo urbanizable”

➤ Iniciativa 1 en ejecución

Nuevo Plan General

El nuevo Plan General de Calvià que está actualmente en tramitación busca esencialmente estar al servicio del desarrollo sostenible a través de una ruptura con el modelo anterior vigente, especialmente en tres áreas:

En primer lugar en la reducción del techo poblacional vigente desde los planes anteriores, pasando de las 400.000 plazas del Plan del 82 y de las 250.000 del Plan del 91 a las 215.000 que plantea el Plan actual. Ello supone una reducción muy importante del suelo urbanizable de más de 1500 Ha que quedan como rústicas.

En segundo término por la potenciación y el mantenimiento de las zonas protegidas y rústicas que aseguren la discontinuidad urbana a través de un modelo territorial protector de la rica variedad de paisajes de Calvià, a la vez que se potencia la reconversión integral de todas las zonas urbanas del municipio.

Por último a través de una normativa ecoresponsable que asegure la adecuación progresiva pero eficaz de los ciudadanos a las normas de sostenibilidad, especialmente en el empleo racional de los recursos naturales, agua, energía, así como a la potenciación de energías alternativas y gestión sostenible de los residuos.

Plan General de Ordenación Urbana 1971

- Suelo Urbano
- Suelo Reserva Urbana
- Suelo Rústico

Plan General de Ordenación Urbana 1991

- Suelo urbano
- Suelo urbanizable
- Suelo urbanizable
- Suelo urbanizable
- Suelo no urbanizable

Plan General de Ordenación Urbana 1999

- Suelo urbano
- Suelo urbanizable
- Suelo rústico

AGENDA LOCAL 21

Nueva estrategia que propone el balance medio ambiental, social y económico como clave del futuro

- PLAN DE ACCION**
- Plan General de Ordenación Urbana**
 - Programas de Gestión sostenible**
 - Programas de Vivienda**
 - Programas de Equipamientos**

PLANES URBANÍSTICOS + AGENDA 21 = PLAN ESTRATÉGICO UN MARCO CONCEPTUAL, POLÍTICO Y ESTRATÉGICO

Cohesión social, Habitabilidad, Respeto al entorno, Espacios verdes, Accesibilidad, Recuperación del Patrimonio y Participación

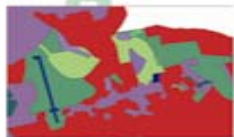
CRITERIOS URBANÍSTICOS
CRITERIOS ECONÓMICOS
CONDICIONANTES AMBIENTALES

SIG

ANÁLISIS MULTICRITERIO



El tratamiento mediante técnicas SIG de la información recogida en el Sistema de Información Ambiental de Vitoria-Gasteiz (SIAM) permitió en este caso establecer una primera propuesta de distribución de usos.



En este análisis se consideraron los resultados de diversos estudios territoriales y ambientales que, completados con un reconocimiento histórico de la zona mediante fotografía aérea, ofrecieron una visión más completa del medio físico y biótico del área de Salburúa.



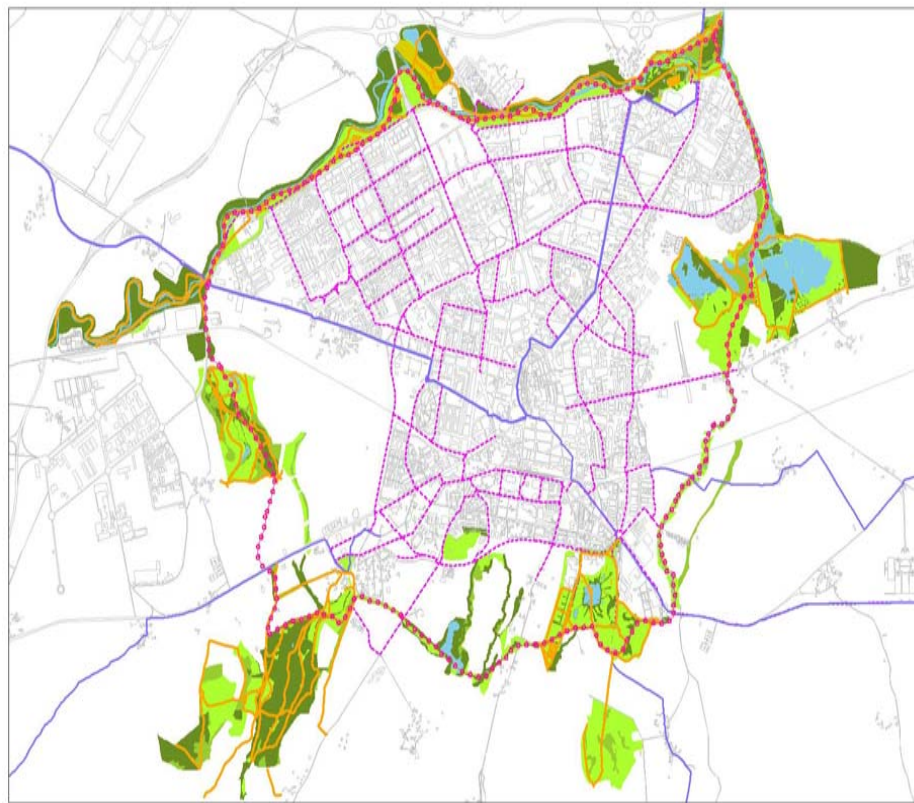
PRIMERA PROPUESTA DE DISTRIBUCIÓN DE USOS

Vitoria-Gasteiz Hacia un Modelo de desarrollo territorial y urbano sostenible

ANILLO VERDE:

Una propuesta para la integración armónica de la ciudad con el territorio y estrategia para un desarrollo territorial armónico

Integración de funciones ecológicas, sociales y urbanísticas.



OBJETIVO

Mejorar los resultados medioambientales y la calidad del entorno en las zonas urbanas, reforzando la contribución del medio ambiente al desarrollo urbano sostenible.

TEMAS PRIORITARIOS

**Gestión urbana sostenible
Trasporte urbano sostenible
Urbanismo sostenible
Construcción sostenible**

INSTRUMENTOS

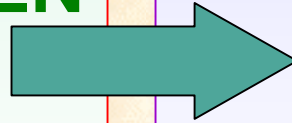
PLANES Y SISTEMAS DE GESTIÓN AMBIENTAL

Fortalecer los aspectos medio ambientales en las estrategias globales de desarrollo sostenible,

PLANES DE TRANSPORTE

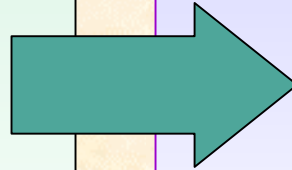
Reducir el impacto negativo de los transportes, favoreciendo los modos más eficientes: transporte público, la bicicleta o el traslado a pie

**INCLUIR LOS
PROBLEMAS
AMBIENTALES
COMO UN FACTOR
INDISPENSABLE EN
LAS
INTERVENCIONES
URBANAS**



- **PLANES QUE ABORDEN TODOS LOS ASPECTOS DEL DESARROLLO SOSTENIBLE DE FORMA INTEGRADA Y ÚNICA**
- **COORDINACIÓN E INTEGRACIÓN TRANSVERSAL DE DISTINTOS PLANES**
- **MEJORAR LOS INSTRUMENTOS DE EVALUACIÓN Y SEGUIMIENTO DE LA SOSTENIBILIDAD**

**AVANCE EN LOS
PLANTEAMIENTOS DE
SOSTENIBILIDAD
GLOBAL**



- **INTEGRACIÓN Y COORDINACIÓN ENTRE LAS MEDIDAS TÉCNICAS SECTORIALES Y LOS PLANES TERRITORIALES Y URBANÍSTICO**
- **MODELO DE CIUDAD Y USOS DEL SUELO**
- **VISIÓN TERRITORIAL**
- **EFFECTOS A LARGO PLAZO**