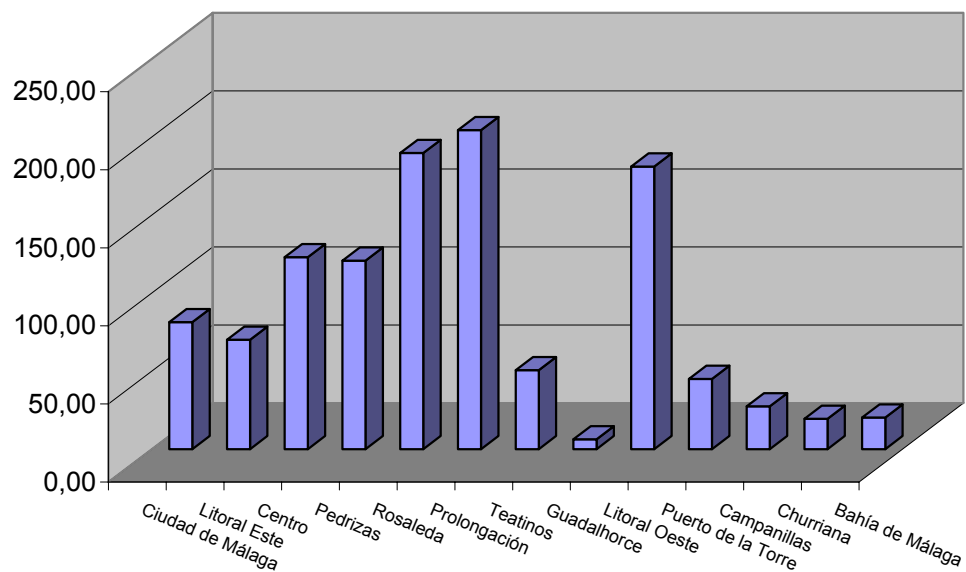


URBANIZACION Y OCUPACION DEL											
Indicador	1995	2000	2004	2005	2006	2007	2008	tendencia	tendencia deseable	meta 08	óptimo
Densidad: Habitantes/Superficie Urbanizada	105	91	84	83	82	82	81	=	▲	80	100
Viviendas por Hectarea (sup urb- suelo industrial y comercial)	43	42	41	41	41	40	40	=	▲	41	45
Viviendas Plurifamiliares/Total	93	91	92	93	94	94	96	▲	▲	92	95
Compacidad						1,4	1,5				

Datos Complementarios	1995	2000	2004	2005	2006	2007	2008	tendencia
Número de Habitantes	532.425	534.207	558.265	560.755	573.909	574.353	576.725	▲
Número de Habitantes - Mujeres-			288.683	289.601	295.880	296.647	297.980	
Número de Habitantes - Hombres-			269.582	271.154	278.029	277.706	278.745	
Techo Edificado, m2c/año	276.430	554.950	585.860	499.674	613.141	600.756	163.914	▼
Superficie Urbanizada Ha.	5.047	5.849	6.651	6.770	6.957	6.970	7.087	▲
Techo Edificado Total m2c	19.691.410	21.718.600	24.052.250	24.551.924	25.165.652	28.439.906	29.558.925	▲
Edificabilidad Media: Techo Edificado/Superficie Urbanizada	0,39	0,37	0,36	0,36	0,36	0,37	0,37	=
% de suelo urbanizado/total suelo	12,45	14,43	16,40	16,70	17,17	17,54	17,84	▲
Nº de Viviendas	181.529	199.290	220.505	225.282	231.155	237.039	238.646	▲

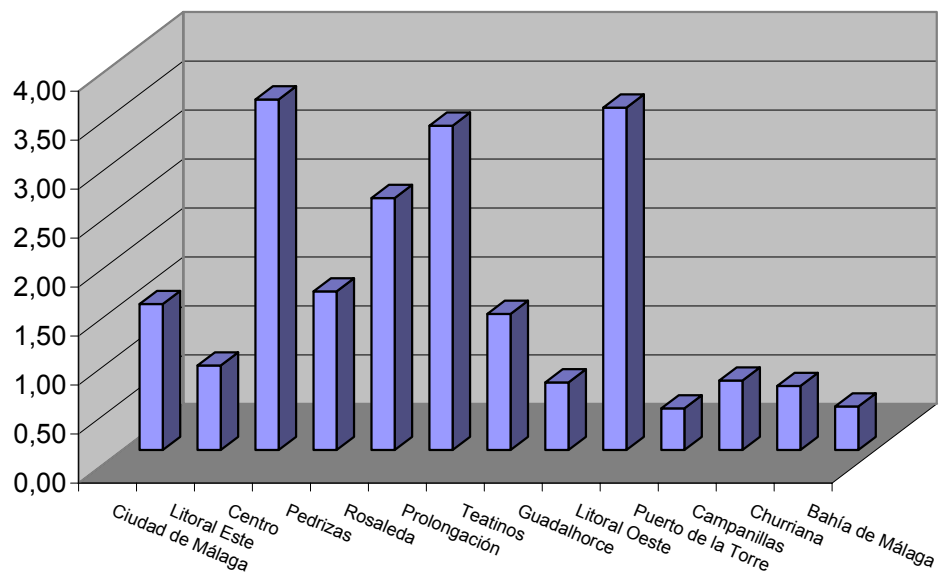
Densidad: Habitantes/Superficie Urbanizada	1995	2000	2004	2005	2006	2007	2008
Ciudad de Málaga						82,40	81,30
Litoral Este						67,58	70,04
Centro						91,22	122,92
Pedrizas						151,88	120,75
Rosaleda						193,90	189,64
Prolongación						189,52	204,34
Teatinos						49,81	50,55
Guadalhorce						4,82	6,29
Litoral Oeste						176,10	181,02
Puerto de la Torre						39,84	45,00
Campanillas						25,67	27,39
Churriana						18,94	19,44
Bahía de Málaga						20,61	20,28

Densidad por Áreas 2008



Compacidad: Techo Edificado /Superficie							
Subparcelas	1995	2000	2004	2005	2006	2007	2008
Ciudad de Málaga						1,40	1,49
Litoral Este						0,82	0,86
Centro						3,72	3,58
Pedrizas						1,80	1,62
Rosaleda						2,47	2,57
Prolongación						3,29	3,31
Teatinos						1,29	1,39
Guadalhorce						0,42	0,69
Litoral Oeste						3,38	3,50
Puerto de la Torre						0,38	0,42
Campanillas						0,53	0,71
Churriana						0,64	0,65
Bahía de Málaga						0,42	0,44

Compacidad por Áreas 2007

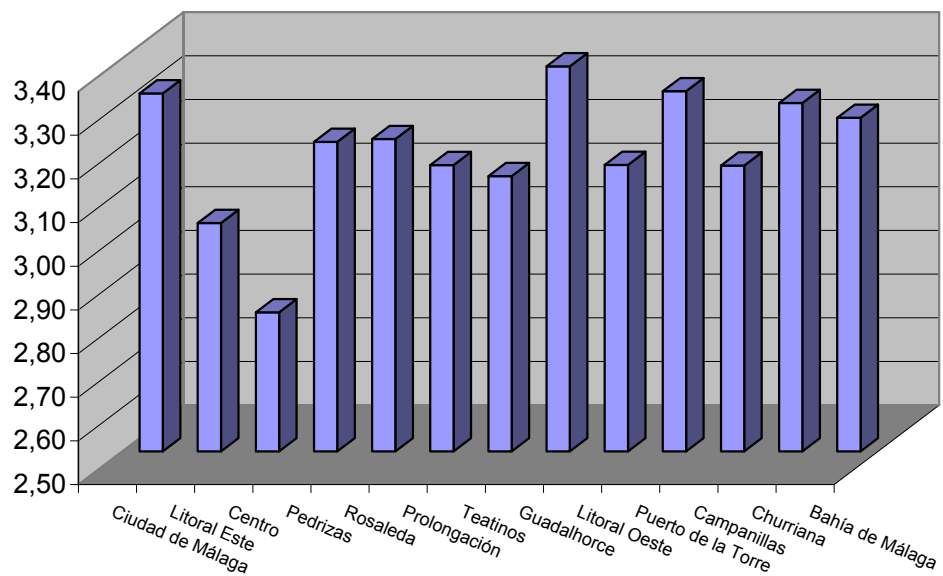


DIVERSIDAD Y COMPLEJIDAD DE USOS

Indicador	1995	2000	2004	2005	2006	2007	2008	tendencia	tendencia deseable	meta 08	óptimo
Complejidad (Índice de Shannon)						3,32					
% Techo Edificado Residencial Total	78,4	81,3	84,5	84,0	84,0	82,43	83,1	=	▼	84	75
% Población con Servicios Básicos < 500 m.											
Educativos						94,13	95,45	▲	▲		100
Deportivos						92,82	93,33	▲	▲		100
Sanitarios						68,49	71,79	▲	▲		100
Comerciales						78,46	76,57	▼	▲		100
Recreativos						28,44	27,23	▼	▲		100
Zonas Verdes útiles						71,46	77,40	▲	▲		100

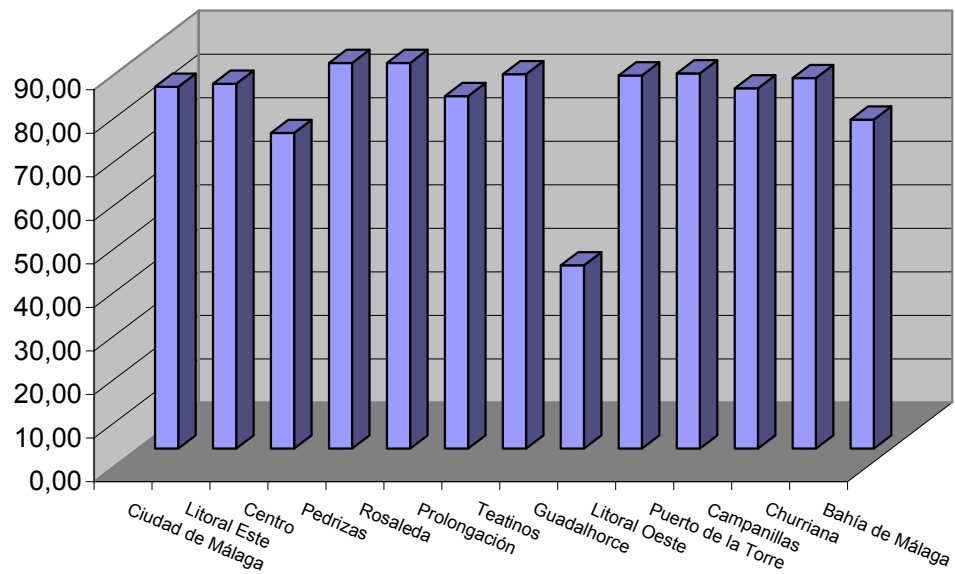
Complejidad: Índice de Shannon	1995	2000	2004	2005	2006	2007	2008
Ciudad de Málaga						3,32	
Litoral Este						3,02	
Centro						2,82	
Pedrizas						3,21	
Rosaleda						3,22	
Prolongación						3,16	
Teatinos						3,13	
Guadalhorce						3,38	
Litoral Oeste						3,16	
Puerto de la Torre						3,32	
Campanillas						3,15	
Churrriana						3,30	
Bahía de Málaga						3,26	

Complejidad por Áreas 2007



Datos Complementarios	1995	2000	2004	2005	2006	2007	2008
Techo Edificado Total m2c	19.691.410	21.718.600	24.052.250	24.551.924	25.165.652	28.439.906	29.558.925
Número de actividades económicas						56.165	
% Techo Edificado Residencial Ciudad de Málaga						82,43	83,10
% Techo Edificado Residencial Litoral Este						83,31	83,81
% Techo Edificado Residencial Centro						66,06	72,49
% Techo Edificado Residencial Pedrizas						87,56	88,59
% Techo Edificado Residencial Rosaleda						88,00	88,57
% Techo Edificado Residencial Prolongación						80,13	80,98
% Techo Edificado Residencial Teatinos						84,95	85,99
% Techo Edificado Residencial Guadalhorce						53,92	42,09
% Techo Edificado Residencial Litoral Oeste						84,31	85,71
% Techo Edificado Residencial Puerto de la Torre						85,58	86,19
% Techo Edificado Residencial Campanillas						78,51	82,76
% Techo Edificado Residencial Churrriana						70,21	85,11
% Techo Edificado Residencial Bahía de Málaga						72,07	75,57

Techo Edificado Residencial por Áreas 2007



VIVIENDA											
Indicador	1995	2000	2004	2005	2006	2007	2008	tendencia	tendencia deseable	meta 08	óptimo
Porcentaje de Viviendas de VPO	61,8	15,0	3,3	7,7	18,6	6,1%	42,3%	▲	▲	10	30
% Viviendas alquiladas / viviendas totales	21,55	12,23						▼	▲	15	25
Accesibilidad Vivienda: Precio Medio/Renta disponible (nº de años de sueldo para acceder a una vivienda)	12,4	9,7	23,8	25,4	26,7	26,0	24,4	▼	▼	20	10

Datos complementarios	1995	2000	2004	2005	2006	2007	2008	tendencia
Evolución del IPC(Base 100)	100	114	129	133	137	143	145	▲
Renta Familiar Neta Disponible Anual Percapita	6.323	9.507	10.932	11.309	11.726	12.031	12.091	▲
Licencias de Viviendas Totales	2.513	4.964	5.326	4.777	5.873	5.884	1.607	▼
Licencias de Viviendas Libres	960	4.217	5.149	4.409	4.780	5.526	928	▼
Licencias de Viviendas VPO	1.553	747	177	368	1.093	358	679	▲
Precio Medio de la Vivienda €/m2c	677	1.039	2.421	2.885	3.181	3.065	2.912	▼
Crecimiento Precio Medio de la Vivienda €/m2c(Base 100)	100	154	358	426	470	453	430	▼
Precio Medio de la Vivienda €	78.668	92.587	271.394	303.214	332.033	312.937	295.277	▼

Licencias de Viviendas	1995	2000	2004	2005	2006	2007	2008
Ciudad de Málaga - Total -	2.513	4.964	5.326	4777	5873	5884	1607
Libre	960	4218	5149	4409	4780	5526	928
VPO	1553	747	177	368	1093	358	679
Litoral Este - Total -	244	558	322	262	323	324	88
Libre	125	558	319	262	323	324	88
VPO	119	0	3	0	0	0	0
Centro - Total -	274	264	515	377	464	430	127
Libre	106	113	457	329	428	410	48
VPO	168	151	58	48	36	20	79
Pedrizas - Total -	133	342	459	320	393	360	108
Libre	48	324	428	0	313	360	8
VPO	85	18	31	320	80	0	100
Rosaleda - Total -	326	690	502	707	869	856	238
Libre	96	353	502	707	442	818	38
VPO	230	337	0	0	427	38	200
Prolongación - Total -	369	418	382	367	452	431	124
Libre	98	418	382	367	452	431	124
VPO	271	0	0	0	0	0	0
Teatinos - Total -	536	1.515	984	754	919	1067	274
Libre	258	1.515	912	754	369	767	74
VPO	278	0	72	0	550	300	200
Litoral Oeste - Total -	347	510	1.358	1.251	1539	1620	421
Libre	153	510	1.358	1.251	1539	1620	321
VPO	194	0	0	0	0	0	100
Puerto de la Torre - Total -	103	388	341	205	245	220	69
Libre	38	148	340	205	245	220	69

VPO	65	240	1	0	0	0	0
Campanillas - Total -	85	151	254	195	252	241	45
Libre	19	151	242	195	252	241	45
VPO	66	0	12	0	0	0	0
Churriana - Total -	53	111	181	191	235	200	64
Libre	10	111	181	191	235	200	64
VPO	43	0	0	0	0	0	0
Bahía de Málaga	45	17	28	148	182	135	49
Libre	9	17	28,0	148	182	135	49
VPO	36	0	0	0	0	0	0

ZONAS VERDES											
Indicador	1995	2000	2004	2005	2006	2007	2008	tendencia	tendencia deseable	meta 08	óptimo
Zona Verde Util por habitante (m2) i	1,3	4,7	5,1	5,6	5,9	6,0	6,3	▲	▲	6	10
Número de Arboles por Habitante									▲		
Masa foliar productora de sombra									▲		
Porcentaje de Especies Autoctonas de Vegetación									▲		

i: Los datos a partir del año 2005 son obtenidos con medición realizada con la herramienta GIS. El Concepto de m2 útil es el del PGOU.

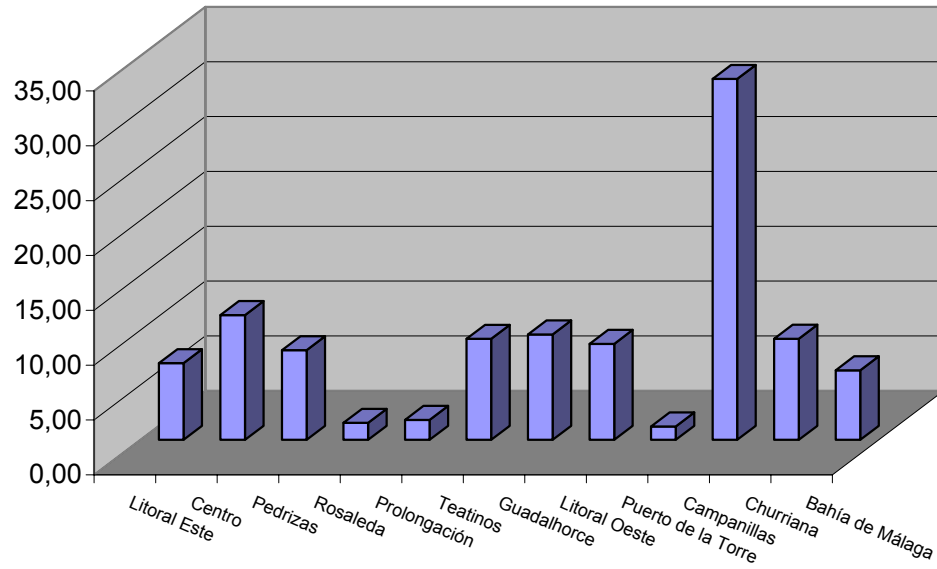
Datos complementarios	1995	2000	2004	2005	2006	2007	2008	tendencia
Superficie Calificada como Verde en PGOU (m2)	10.528.000	14.055.200	14.055.200	14.055.200	14.055.200	14.055.200	14.055.200	=
Zona Verde calificada por habitante (m2)	19,8	26,3	25,2	24,8	24,5	24,5	24,4	=
Superficie Verde Util (m2) i	700.000	2.492.100	2.793.400	3.195.733	3.375.235	3.450.672	3.652.035	▲
Número total de árboles								

ZONAS VERDES UTILES POR AREAS (m2/habitante)	1995	2000	2004	2005	2006	2007	2008	tendencia
Ciudad de Málaga				5,64	5,88	6,01	6,37	▲
Litoral Este				6,60	7,27	6,86	6,99	▲
Centro				17,13	14,48	22,83	11,37	▼
Pedrizas				7,08	8,39	7,70	8,17	▲
Rosaleda				1,55	1,79	1,26	1,54	▲
Prolongación						1,17	1,82	▲
Teatinos				8,02	7,16	7,86	9,20	▲
Guadalhorce				11,96	9,33	12,38	9,60	▼
Litoral Oeste				1,55	7,85	7,02	8,75	▲
Puerto de la Torre				2,12	2,46	2,04	1,21	▼
Campanillas				32,85	38,39	35,67	32,90	▼
Churriana				4,37	4,43	4,38	9,21	▲
Bahía de Málaga				7,48	7,72	7,20	6,34	▼

i: Los datos a partir del año 2005 son obtenidos con medición realizada con la herramienta GIS. El Concepto de m2 útil es el del PGOU.

ii: Según calculo con los datos de 2005/2006: 10,4 m2/habitante en 2016 con 673.076 habitantes

m2 de zona verde útil por habitante 2007



Datos complementarios	1995	2000	2004	2005	2006	2007	2008	tendencia
Número de Viajeros en Bus	35.071.647	32.900.000	39.500.000	40.826.348	43.205.798	45.578.918	45.736.958	▲
Intensidad del Tráfico								
Vehículos/Día/Ciudad				1.188.207	1.156.176	1.199.147	1.012.686	▼
Vehículos/Día/Ronda Este								
Vehículos/Día/Ronda Este (Base 100)								
Vehículos/Día/Ronda Oeste								
Vehículos/Día/Ronda Oeste (Base 100)								
Vehículos/Día/Paseo Marítimo de Levante				55.134	52.873	60.947	52.361	▼
Vehículos/Día/Paseo Marítimo de Levante (Base 100)				100	96	111	95	▼
Vehículos/Día/Paseo Marítimo de Poniente				28.770	31.749	41.817	48.059	▲
Vehículos/Día/Paseo Marítimo de Poniente (Base 100)				100	110	145	167	▲
Vehículos/Día/Avenida de Andalucía				78.893	78.494	82.051	69.693	▼
Vehículos/Día/Avenida de Andalucía (Base 100)				100	99	104	88	▼
Vehículos/Día/Avenida de Velazquez				80.829	81.366	61.180	-	▼
Vehículos/Día/Avenida de Velazquez (Base 100)				100	101	76	-	▼

i: Los datos del año 2000 corresponden con una encuesta de usos de cada tipo de transporte (público, coche privado, a pie, bicicleta, motocicleta) - bianual

LITORAL											
Indicador	1996	2000	2002	2005	2006	2007	2008	tendencia	tendencia deseable	meta 08	óptimo
Pescado desembarcado en Málaga (Tm) i	7.002	5.882	3.237	1.326	2282,7	1.867	1.357	▼	▲		
Entrada pescado fresco en Mercamálaga (Tm) ii	15.789	26.209	32.441	35.402	37.506	39.115	36.775	▼	▲		

Datos complementarios	1996	2000	2002	2005	2006	2007	2008	tendencia
Flota pesquera operativa (nº de barcos) iii	142	133	119	72	62	61	64	▲
TRB de la flota iii	2.403	3.743	3.404	1.093	582	575	673	▲

i: Datos de Junta de Andalucía e IEO

ii: Datos del boletín Málaga Economía y Sociedad, Fundación CIEDES

iii: Secretaria General de Pesca (MAPA) e IEO

RESIDUOS SOLIDOS											
Indicador	1995	2000	2004	2005	2006	2007	2008	tendencia	tendencia deseable	meta 08	óptimo
Producción de Residuos											
Kg. de RSU/Día/Habitante	1,32	1,48	1,57	1,63	1,52	1,53	1,44	▼	▼	1,50	1,30
Destino de RSU											
Tratamiento	0	39,10	2,00	25,20	42,30	46,50	47,81	▲	▲	60	80
Incineración	0	0	0	0	0	0	0	=	=	0	0
Vertedero	100	61	98	75	58	54	52	▼	▼	40	20
Toneladas tratadas como Compost (reciclaje ecológico)	0	37.000	0	78.826	112.715	124.674	121.751	▲	▲	240.000	240.000
Eficacia en el reciclaje de RSU											
Porcentaje de Recogida Selectiva/Total	0,00	1,84	3,27	3,68	3,93	4,25	5,20	▲	▲	4,5	5,0
Composición de los RSU i											
Organica	46,33	51,60	57,20	59,32	n.d	51,61	n.d	▼	▲	65	67
Papel y Cartón	22,63	15,20	10,22	8,35	n.d	9,15	n.d	▲	▼	7,0	7,0
Vidrio	5,63	4,40	3,96	3,57	n.d	8,42	n.d	▲	▼	3,0	2,0
Plasticos	11,73	12,30	12,03	11,76	n.d	15,37	n.d	▲	▼	7,7	6,0
Ferricos	3,62	3,10	2,51	2,46	n.d	4,03	n.d	▲	▼	2,0	2,0
No Ferricos	0	1,30	0,56	0,49	n.d	4,99	n.d	▲	▼	0,3	0,3
Otros	10,06	12,20	13,52	14,05	n.d	6,44	n.d	▼	▲	15,0	15,7

Datos complementarios	1995	2000	2004	2005	2006	2007	2008	tendencia
Toneladas Tratadas por Día	702	790	879	913	874	881	829	▼
Toneladas de RSU Domiciliarias por Día	637	720	804	854	824	826	788	▼
Recogida Selectiva de RSU (Tn/Día)	0	15	29	34	34	39	45	▲

i: Área de Medio Ambiente 2005: Los datos indicados son una estimación de diferentes mediciones que se han realizado, pero para tener una tendencia correcta, es necesario tener más tomas de datos

CALIDAD DEL AIRE Y DEL SILENCIO

Indicador	1995	2000	2004	2005	2006	2007	2008	tendencia	tendencia deseable	meta 08	óptimo
Emisión de Gases CO2 (tCO2/año)	n.d	4.125.450	3.058.829	4.299.185			2.954.250	▼	▼		
Número de días en que se registra una calidad del aire "mala" o "muy mala" (partículas en suspensión)	n.d	0	46	119	31	55	150	▲	▼	19	0
Número de días en que se registra una calidad del aire "mala" o "muy mala" (ozono)	n.d	6	41	42	58	53	35	▼	▼	14	0
Indicador Ozono (O3): No. De días que superan 120pg/m3. Límite: 25 días	n.d	0	0	27			33				
Indicador Monóxido de carbono (CO): No. De días que superan 10 mg/m3. Límite: 0 días	n.d	0	0	0			0				
Indicador Dióxido de azufre (SO2): No. De días que superan 125 pg/m3. Límite: 3 días	n.d	0	0	0			0				
Indicador Partículas (PM10): No. De días que superan 40 pg/m3. Límite: 35 días	n.d	28	27	33			0				
Niveles Medios de Ruido diurno en Decibelios	n.d	65	n.d	n.d		65	65	=	▼	65	< 60
Niveles Medios de Ruido nocturno en Decibelios	n.d	60	n.d	n.d		59	59	=	▼	55	< 50
Porcentaje de Personas Expuestas a más de 65 DB (ruido diurno)	n.d	20%	n.d	n.d		34%	34%	=	▼	19	0
Porcentaje de Personas Expuestas a más de 55 DB (ruido nocturno)	n.d	0	n.d	n.d		7%	7%	=	▼	20	0

Datos complementarios	1995	2000	2004	2005	2006	2007	2008	tendencia
Control de Calidad del Aire (O3,SO2,NOx, CO, PM10) Buena			87	16				▼
Control de Calidad del Aire (O3,SO2,NOx, CO, PM10) Mala			13	100				▲
Control de Calidad del Aire (O3,SO2,NOx, CO, PM10) M. Mala			0	21				▲

CAMBIO CLIMÁTICO

Indicador	1995	2000	2004	2005	2006	2007	2008	tendencia	tendencia deseable	meta 08	óptimo
Temperatura media anual	19,2	18,3	18,7	18,6	19	19	19	=	=		
Número de días cubiertos	38	30	48	40	44	37	41	▲	▲		
Humedad media (%)	62	68,90	66,30	61,30	63,9	61,40	62,00	▲			
Pluviosidad (mm agua / año)	373	455	684	296	557	393	365	▼	▲		
Emisión GEI en Tm de CO2											
Movilidad y Transporte											

i: Valores obtenidos a partir de los datos de la Agencia Española de Meteorología.

[Propuesta de trabajo para el análisis y predicción del escenario de emisiones en la ciudad de Málaga](#)

EMISIONES TOTALES DE EFECTO INVERNADERO

Indicador	1995	2000	2004	2005	2006	2007	2008	tendencia
Emisiones por fuente (t CO₂)								
Electricidad		621	699	822	823	861	653	▼
GLP			84	73	59	60	59	▼
GN			80	78	71	70	66	▼
Gasóleos B								
C y Fuelóleo			406	395	372	379	128	▼
Otras emisiones			770	682	623	704	670	▼
Total (solo series completas)			2.039	2.049	1.948	2.074	1.576	▼
Var. (%)			3,67	0,52	-4,92	6,46	-24,02	▼
Emisiones CO₂ del sector del transporte (KT)								
Tráfico rodado			523	546	529	551	464	▼
Autobuses			15	14,5	13,4	13,4	13,4	=
Tren de cercanías								▼
Puerto			55	49	64	66	49	
Aeropuerto			42	48	51	53	50	▼
Total			641	664	663	688	580	▼
Var. (%)			5,1	3,6	-0,1	3,8	-15,7	▼
Total (emisiones por fuente y por sector KT CO₂)			2.679,00	2.713,00	2.611,00	2.762,00	2.156,00	▼
Var. (%)			4,02	1,25	-3,76	5,78	-21,94	▼
Emisiones por habitantes			4,89	4,79	4,55	4,81	3,76	▼

BIODIVERSIDAD											
Indicador	1995	2000	2004	2005	2006	2007	2008	tendencia	tendencia deseable	meta 08	óptimo
Porcentaje de superficie erosionada /total									▼		
Porcentaje de superficie forestal incendiada año			0,101	0,728	0,139	0,006	0,016		▼		
Superficie forestal restaurada							24		▲		
Clasificación Sanitaria de las Playas (l a 3) i					3	3	3	=	▲		
Evolución del censo del águila culebrera (especie bioindicadora)									▲		

i: Media de la Calificación de la Junta de Andalucía sobre la situación higienico-sanitaria de las zonas de baño al inicio de la temporada en Málaga donde 1 = mala calidad, 2 = buena calidad y 3 = muy buena calidad

Datos complementarios	1995	2000	2004	2005	2006	2007	2008	tendencia
Nº de especies animales protegidas en el municipio								
Superficie de Áreas Litorales y Marinas Protegidas								
Superficie Sumergida Protegida								

HUELLA ECOLOGICA (cada 5 años mínimo)					
Indicador	2003	tendencia	tendencia deseable	meta 08	óptimo
Demanda Ha/Habitantes 2003	4,98		▼		

ENERGIA											
Indicador	2002	2003	2004	2005	2006	2007	2008	tendencia	tendencia deseable	meta 08	óptimo
Consumo total de energía final por habitante (Tep) i	1,34	1,50	1,57	1,55	1,53	1,60	1,55	▲	▼		
Consumo de Renovables sobre el total de energía final (%) ii	0,34	0,31	0,30	0,30	0,40		0,50	▲	▲		

Datos complementarios	2002	2003	2004	2005	2006	2007	2008	tendencia
Número de habitantes	535.686	547.105	558.265	560.755	573.909	574.353	576.725	▲
Consumo Electricidad (MWh de energía final)	1.392.984	1.685.232	1.746.261	1.922.066	1.792.680	2.120.996	2.127.786	▲
Consumo de Hidrocarburos (Tep)	543.034	620.475	639.577	651.071	666.442	684.946	661.562	▼
Consumo GLP (Tep)	32.620	28.915	31.423	27.193	22.193	22.597	* 14.704	
Consumo Gas Natural (MWh)	258.031	273.280	393.965	384.571	355.266	348.453	326.642	▼
Consumo total de Energía Final (Tep)	720.123	820.393	857.698	879.411	876.817	919.988	891.918	▼
Consumo total de Energías Renovables (Tep)	2.485	2.514	2.557	2.696	3.385		4.504	▲

i: Valores obtenidos a partir del Plan de Energías Renovables para el período 2005-2010 aprobado por Acuerdo del Consejo de Ministros 26 de agosto de 2005 y de la Estrategia para Ahorro y Eficiencia Energética E4 aprobada por el Consejo de Ministros el 8 de julio de 2005.

ii: Se consideran exclusivamente fuentes de energías renovables instaladas en el municipio de Málaga.

* Falta incluir el dato de Cepsa

COBERTURAS SOCIALES

Indicador	1995	2000	2004	2005	2006	2007	2008	tendencia	tendencia deseable	meta 08	óptimo
% Beneficiarios de Pensiones no contributivas de la Seguridad Social / total de la población	1,18%	1,65%	1,69%	1,64%	1,61%	1,60%	1,59%	=	▼	6,5	3
Índice de soledad (mayores 75 solos/ mayores 75) i	12,50%	13,62%	14,31%	14,77%	14,79%		25,80%	▲	▼	14	12,5
Plazas residenciales para mayores / mayores de 65 años											
Públicas/ concertadas	0,47%	0,47%	0,55%	0,55%	0,54%	0,71%	0,66%	▼	▲		
Personas atendidas a domicilio / mayores de 65 años	0,59%	1,57%	3,10%	3,25%	3,32%	3,34%	4,53%	▲	▲		
Expedientes abiertos en servicios sociales / población total		3,56%	5,83%	6,08%	6,70%	7,46%	8,27%	▲	▲		

Datos complementarios	1995	2000	2004	2005	2006	2007	2008	tendencia
Beneficiarios de Pensiones no contributivas de la Seguridad Social Total (Invalidez)	3.688	5.615	4.503	4.452	4.343	4.290	4.216	▼
Beneficiarios de Pensiones no contributivas de la Seguridad Social (Jubilación)	2.562	3.172	4.767	4.729	4.886	4.922	4.967	▲
Personas que viven solos a partir de 75 años i	7.559	4.729	5.301	5.557	5.619	11.103	10.144	▼
N. de plazas para mayores de 65 años	310	340	442	442	442	592	541	▼
Número de casos concedidos en el servicio de ayuda al domicilio	385	1.126	2.495	2.633	2.714	2.770	2.227	▼
Número de expedientes abiertos en Centros de Servicios Sociales		19.023	31.929	34.824	38.464	42.850	47.692	▲
Usuarios atendidos en los centros sociales comunitarios	10.360	11.217	16.430	19.910	19.023	25.841	56.342	▲
Solicitudes concedidas en presentaciones económicas no periódicas	1.971	1.536	1.528	1.370	1.299	1.526	1.256	▼
Población extranjera i	17.797	32.122	44.722	53.024	39.289	37.843	43.252	▲
Población mayor de 65 años i	65.756	78.244	80.313	81.013	81.701	82.991	82.236	▼

i: Datos a partir de 2005 obtenidos del Padrón Municipal Fuente: CEMI /Publicación Estadísticas Demográficas 2006 (Delegación de Economía y Hacienda)

NECESIDADES Y DEMANDAS SOCIALES											
Indicador	1996	2002	2004	2005	2006	2007	2008	tendencia	tendencia deseable	meta 08	óptimo
Tasa de población analfabeta i	3,00%	2,38%	2,04%	1,92%	1,97%	1,86%	1,85%	=	▼	1,5	0
Tasa de dependencias infantil i	29,76%	24,30%	23,73%	24,17%	24,12%	20,93%	22,55%	▲	▲	25	30
Tasa de dependencias senil i	18,55%	21,10%	20,75%	20,72%	20,77%	19,26%	20,38%	▲	▼	19,5	18
Tasa de dependencias general i	48,31%	45,40%	44,48%	44,89%	44,90%	40,19%	42,93%	▲	▲	44,5	48

Datos complementarios	1995	2000	2004	2005	2006	2007	2008	tendencia
Población analfabeta i	15.756	12.831	11.420	10.884	11.148	10.686	10.686	=
Población infantil i							90.993	
Población senil i							82.236	

i: Datos a partir de 2005 obtenidos del Padrón Municipal Fuente: CEMI /Publicación Estadísticas Demográficas 2006 (Delegación de Economía y Hacienda)

ACTIVIDAD ECONOMICA											
Indicador	1995	2000	2004	2005	2006	2007	2008	tendencia	tendencia deseable	meta 08	óptimo
Tasa de población activa Total (municipal)			54,0	54,8	55,8	57,2	60,3	▲	▲		
Tasa de población activa masculina			60,0	66,3	68,5	68,0	68,7	=	▲		
Tasa de población activa femenina			46,0	44,2	44,1	46,6	52,5	▲	▲		
Población activa en Agricultura y Pesca	2,8	2,2	2,0	2,0	2,0	1,9	1,9	=	=		
Población activa en Construcción	13,3	14,5	15,0	15,5	15,5	15,3	14,2	▼	▼		
Población activa en Industria	17,1	16,2	15,0	15,1	15,1	15,2	15,1	=	▲		
Población activa en Servicios	66,8	67,1	68,0	67,4	67,4	67,6	68,8	▲	=		
Tasa de Desempleo Total (provincial) i	35,2	16,5	13,0	11,2	10,3	12,3	23,6	▲	▼		
Tasa de Desempleo Masculino	31,7	13,0	9,5	8,7	7,8	10,8	22,7	▲	▼		
Tasa de Desempleo Femenino	42,9	24,2	20,7	14,6	14,1	14,4	24,7	▲	▼		

i: Tasas de población parada a nivel provincial 4:o trimestre 2005/2006, Fuente: INE

DESARROLLO ECONOMICO											
Indicador	1995	2000	2004	2005	2006	2007	2008	tendencia	tendencia deseable	meta 08	óptimo
Crecimiento del PIB provincial	3,2	6,3	3,2	3,4	3,9	3,6		▼	▲	3,50	4,00
VAB Agricultura y Pesca (provincial) / total	7,1	4,6	3,9	3,7	3,6	3,5		=	▲	4,50	5,00
VAB Construcción (provincial) / total	8,9	12,2	14,6	15,0	15,3	15,3		=	▼	12,00	10,00
VAB Industria (provincial) / total	10,8	7,8	7,5	7,4	7,3	7,3		=	▲	8,00	15,00
VAB Servicios (provincial) / total	73,3	75,4	74,1	74,0	73,9	74,0		▲	▼	73,00	70,00
Renta Familiar Disponible Base:100 i	78,1	83,3	83,4	82,9	81,8	81,6		=	▲	88,00	100,00
Relación de Gini									▼		
Tasa de Pobreza (50% RFD)		21,3							▼		

Datos complementarios	1995	2000	2004	2005	2006	2007	2008	tendencia
Renta Familiar Neta Disponible Málaga (€)ii	6.323	9.507	10.932	11.309	11.726	12.031	* 12.091	▲
Renta Familiar Neta Disponible España (€)ii		11.406	13.109	13.650	14.339	14.740		▲
PIB PROVINCIAL (en millones de €)iv		15.710	18.689	19.325	20.079	20.852		▲
AGRICULTURA Y PESCA		725	724	712	728	731		=
INDUSTRIA		1.224	1.394	1.428	1.467	1.516		▲
CONSTRUCCIÓN		1.920	2.723	2.895	3.067	3.183		▲
SERVICIOS		11.841	13.847	14.290	14.817	15.422		▲

i: Se compara la renta de las familias malagueñas con las españolas, estableciendo la base 100 para España en cada uno de los años considerados.

ii: fuente: elaboración sobre Tabla 101(Renta Familiar Neta Disponible) del Balance Económico Regional FUNCAS 2000-2006 - diciembre 2007

iii: fuente: elaboración sobre Tablas 64-71(Valor Añadido Bruto a Precios Básicos) del Balance Económico Regional FUNCAS 2000-2006 - diciembre 2007

EDUCACIÓN AMBIENTAL

Indicador	1995	2000	2004	2005	2006	2007	2008	tendencia	tendencia deseable	meta 08	óptimo
Número de iniciativas de educación ambiental	2	4	5	9	10	11	16	▲	▲	6	8
Número de itinerarios ambientales realizados	8	135	159	232	288	320	659	▲	▲	180	200
Número de participantes en los programas	450	6.750	7.420	20.933	21.219	21.734	27.118	▲	▲	9.000	10.000

GOBIERNO DE LA CIUDAD

Indicador	1995	2000	2004	2005	2006	2007	2008	tendencia	tendencia deseable	meta 08	óptimo
Dependencia presupuestaria (presupuesto corriente/ capital real)	9,13	7,56	5,74	5,99	5,85	4,65	8,59%	▲	▼		
Equidad municipal (nº concejales/ total concejales) %	29%	38,70%	45,16% i	45,16%	45,16%	43,30%	38,71%	▼	▲		
Equidad municipal (nºmujeres en puestos clave/ total puestos clave) %						23,10%	21,43%	▼			
Participación ciudadana (% votantes en elecciones locales)	64,78%	52,42%	56,27%	56,27%	56,27%	50,17%	50,17%	=	▲		
Grado de participación en órganos de entidades inscritas en Registro Municipal de Asociaciones y Entidades (RMAE)	54,00%	58,80%	65,00%	0% iii	21,61%	20,99%	22,33%	▲	▲		
Cantidad de entregas en concepto de subvenciones y convenios (€)	79.103	510.829	726.541	716.621	801.730	805.908	2.188.928	▲	▲	727.000	727.000
% de Inversión en Presupuesto Participativo						3,58%	4,77%	▲	▲		
Presupuesto Participativo / Población Total						24,40%	25,64%	▲	▲		

Datos complementarios	1995	2000	2003	2004	2005	2006	2007	2008	tendencia
Nº asociaciones registradas en el Registro Municipal	537	1469	1583	1653	1729	1888	1944	2056	▲
Nº de Subvenciones y Convenios gestionados desde Participación	76	118	201	243	139	193	193	483	▲
Nº de Entidades que han participado en los distintos Órganos de Participación					n.d iii	408	408	460	▲
Nº de sesiones de los Consejos de Participación Ciudadana					n.d iii	2	2	2	=
Presupuesto Municipal de Inversiones (€)							390.577.294	304.322.784	▼
Presupuesto Participativo (€)							14.000.000	14.523.274	▲

i: En mayo del año 2004 hubo una salida de una concejala por la entrada de un concejal: en total 14 concejalas de 31 miembros

ii: Todos los órganos de participación anteriores al nuevo Reglamento de Participación Ciudadana fueron disueltos en el año 2005. Algunos de los nuevos órganos están aún por constituirse en el 2006.

iii: Tras 2 años de trabajo en el 2 de junio de 2006 ha entrado en vigor el nuevo Reglamento Orgánico de Participación Ciudadana, por ello durante el 2005 se tuvo que dejar de valorar los datos de estos indicadores, para comenzar un nuevo sistema con el nuevo Reglamento.

GOBIERNO DE LA CIUDAD

Indicador	1995	2000	2004	2005	2006	2007	2008	tendencia	tendencia deseable	meta 08	óptimo
Grado de satisfacción ciudadana con los servicios municipales	n.d	8,706	9,263	8,86	7,66	7,60	6,88	▼	▲	9,50	10
Respuesta a las quejas y sugerencias (respondidas/totales)	n.d	n.d	9,75	9,03	8,50	7,80	9,00	▲	▲	9,75	10